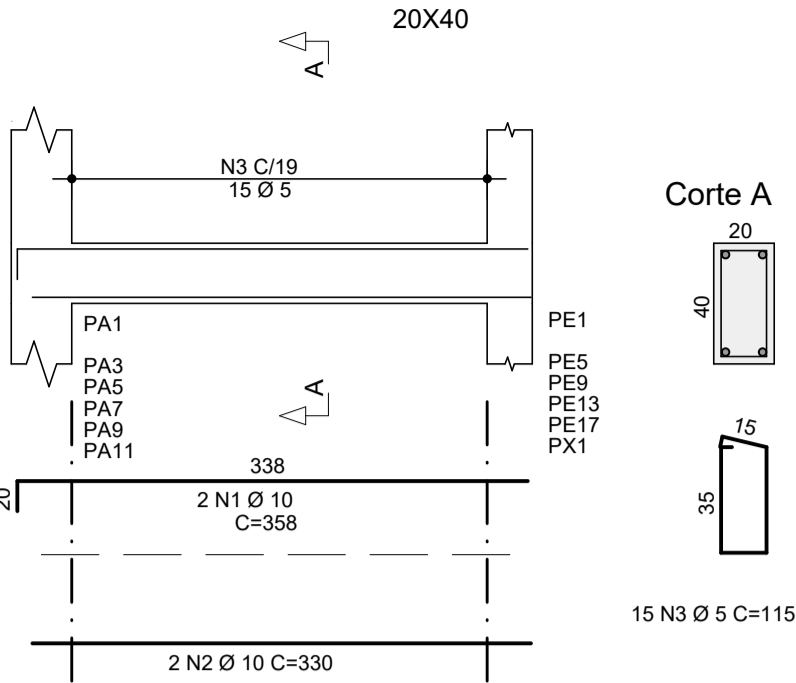
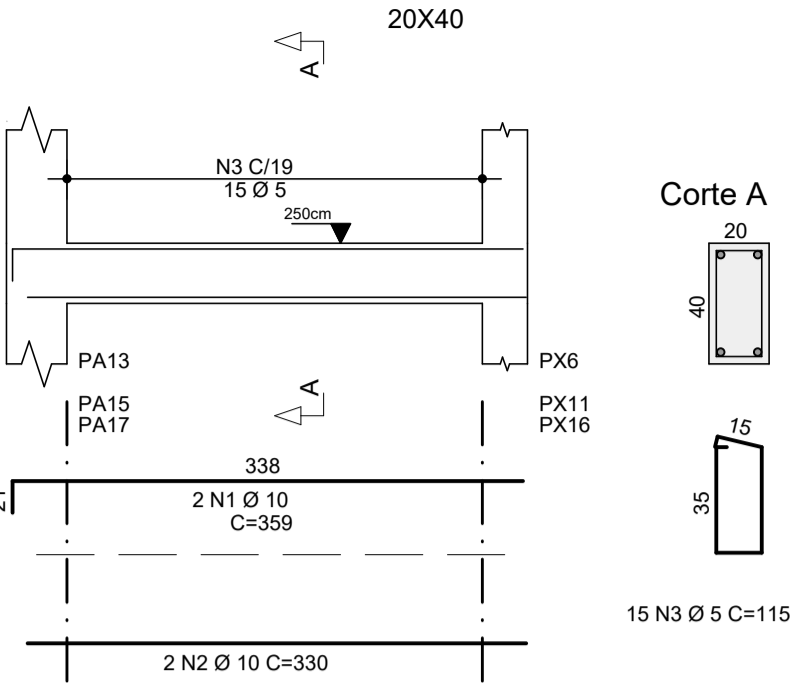


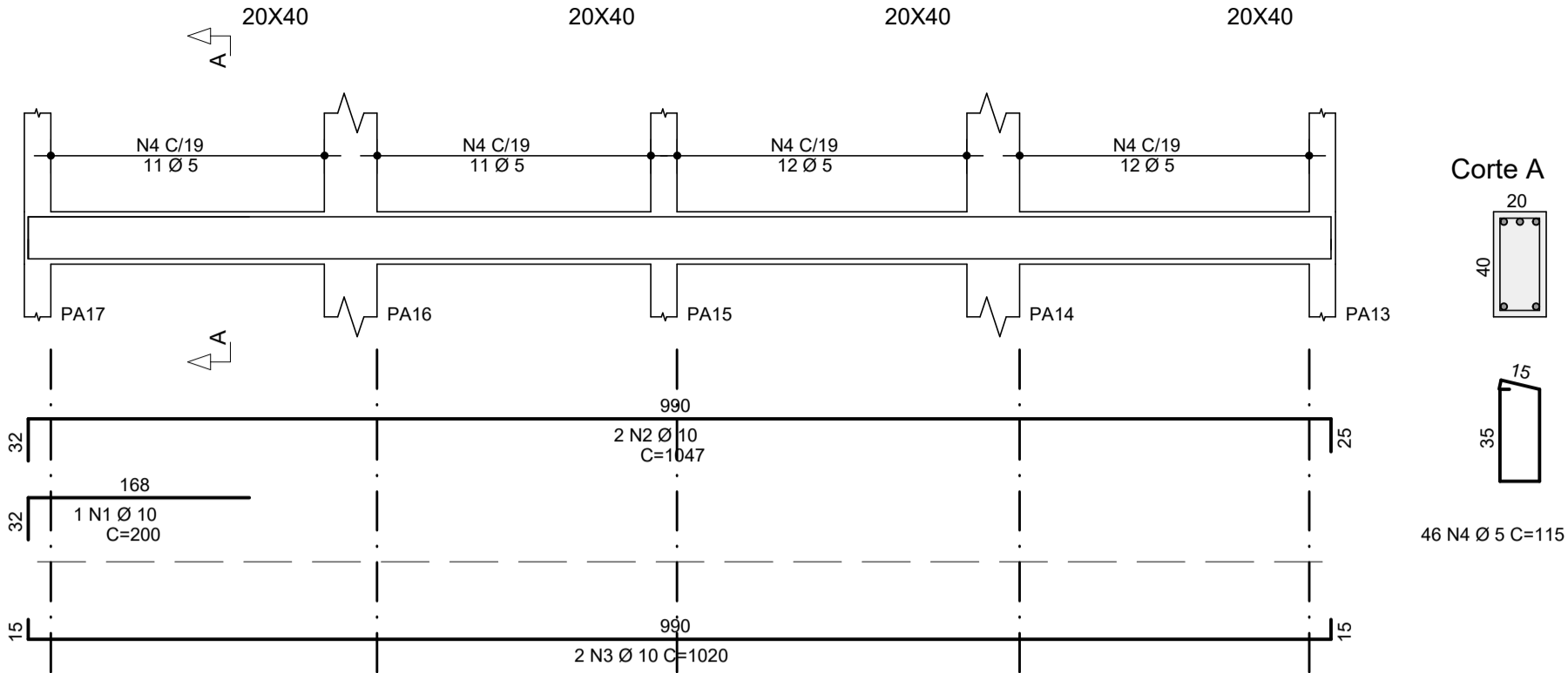
VA1=VA2=VA3=VA4=VA5=VA6



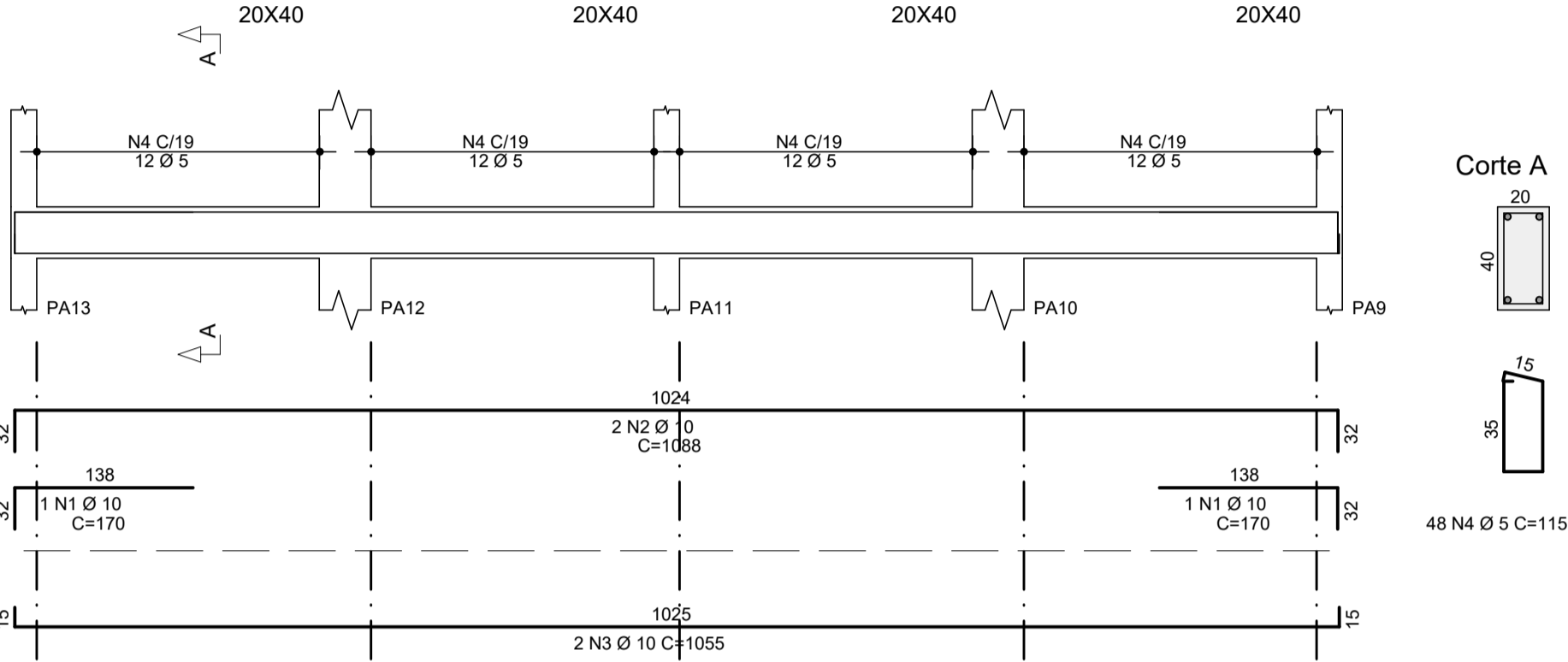
VA7=VA8=VA9



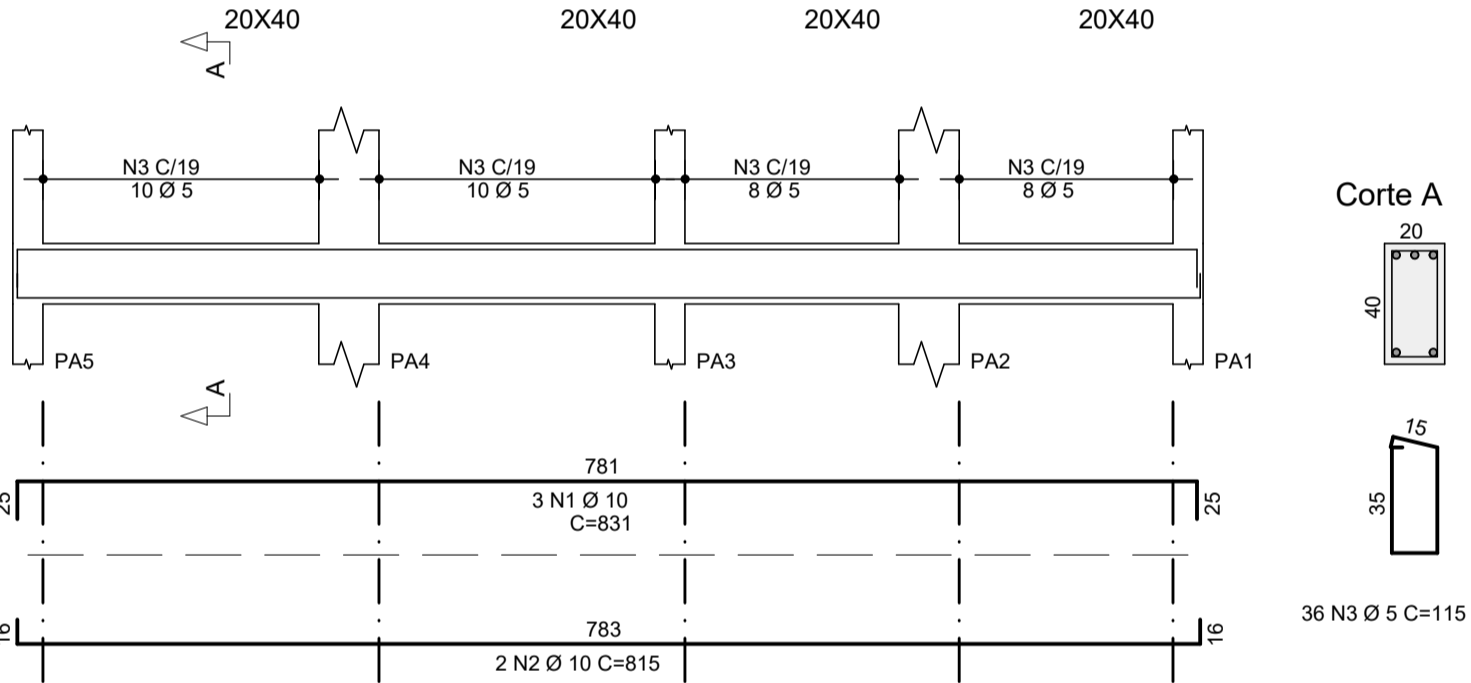
VA10



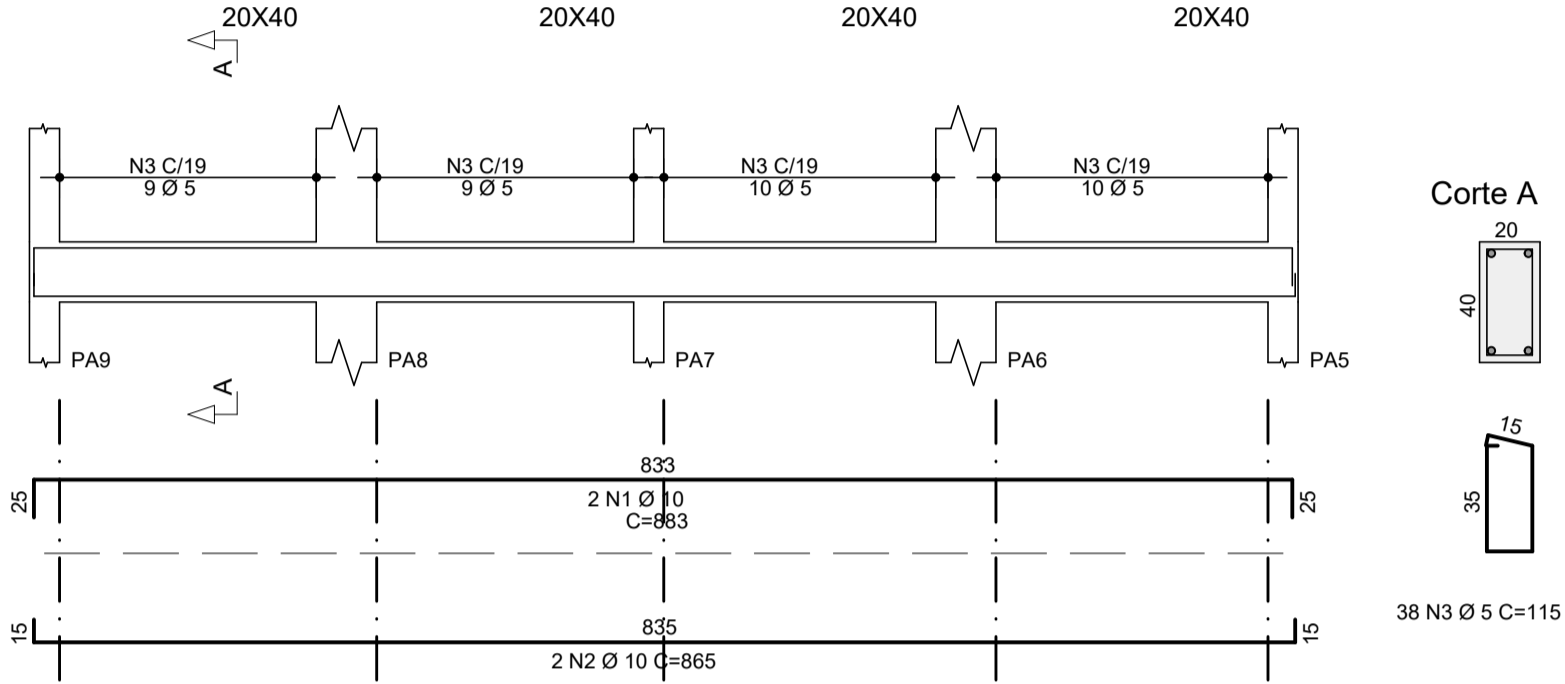
VA11



VA13



VA12



AÇO	POS	BIT	QUANT	COMPRIMENTO		
				UNIT	TOTAL	
mm						
cm						
cm						
VA1=VA2=VA3=VA4=VA5=VA6 (X6)						
50	1	10	12	358	4296	
50	2	10	12	330	3960	
60	3	5	90	115	10350	
VA7=VA8=VA9 (X3)						
50	1	10	6	359	2154	
50	2	10	6	330	1980	
60	3	5	45	115	5175	
VA10	50	1	10	1	200	200
	50	2	10	2	1047	2094
	50	3	10	2	1020	2040
	60	4	5	46	115	5290
VA11	50	1	10	2	170	340
	50	2	10	2	1088	2176
	50	3	10	2	1055	2110
	60	4	5	48	115	5520
VA12	50	1	10	2	883	1766
	50	2	10	2	865	1730
	60	3	5	38	115	4370
	VA13	50	1	10	3	831
50		2	10	2	815	1630
60		3	5	36	115	4140

RESUMO DE AÇO			
AÇO	BIT	COMPR	PESO
	mm	m	kgf
60	5	348	54
50	10	290	179
Peso Total 60 =			54 kgf
Peso Total 50 =			179 kgf

2			
1			
0			
Rev	Data	Autor	Assunto
PROJETO ESTRUTURAL			
<div><div><div><div>KDX</div><div>ARQUITETURA — ENGENHARIA</div></div><div><div>KDX Serviços de Construções e Engenharia LTDA</div><div>CNPJ: 41.465.558/0001-20</div><div>Rua Mãe dos Homens, 48A, Centro de Oliveira - MG CEP: 35.540-000</div><div>Tel: (37) 3331-5622 e-mail: kdxarquiteturaeengenharia@gmail.com</div></div><div><div>Eng. Civil Daniel Firmino Diniz</div><div>Cel: (37) 9 9107-0111 e-mail: daniel.diniz29@hotmail.com</div><div>Instagram: @eng_danielddiniz</div></div></div></div>			
PRÓPRIETÁRIO/ CONTRATANTE			
PREFEITURA DE PIRACEMA			
ENDEREÇO DA OBRA			
AV. GABRIEL PASSOS, PIRACEMA			
OBRA			
CENTRO DE ESPECIALIDADES MÉDICAS PIRACEMA			
CONTEÚDO DA FOLHA			
ARMAÇÃO VIGAS INTER. ARRIMO - VA			
VA1=VA2=VA3=VA4=VA5=VA6 / VA7=VA8=VA9 VA10 / VA11 / VA12 / VA13			
<div><div>DANIEL DINIZ</div><div>CREA - 203.853/D</div></div>			
ELEMENTO			
VIGAS			
QUADRA	LOTE	NOME DESENHO	
		HOS-ARR-VIG-008-R00	
DATA	ESCALA	CONCRETO	PAVIMENTO
11/05/2022	1:50	25	Arrimo
		008	00