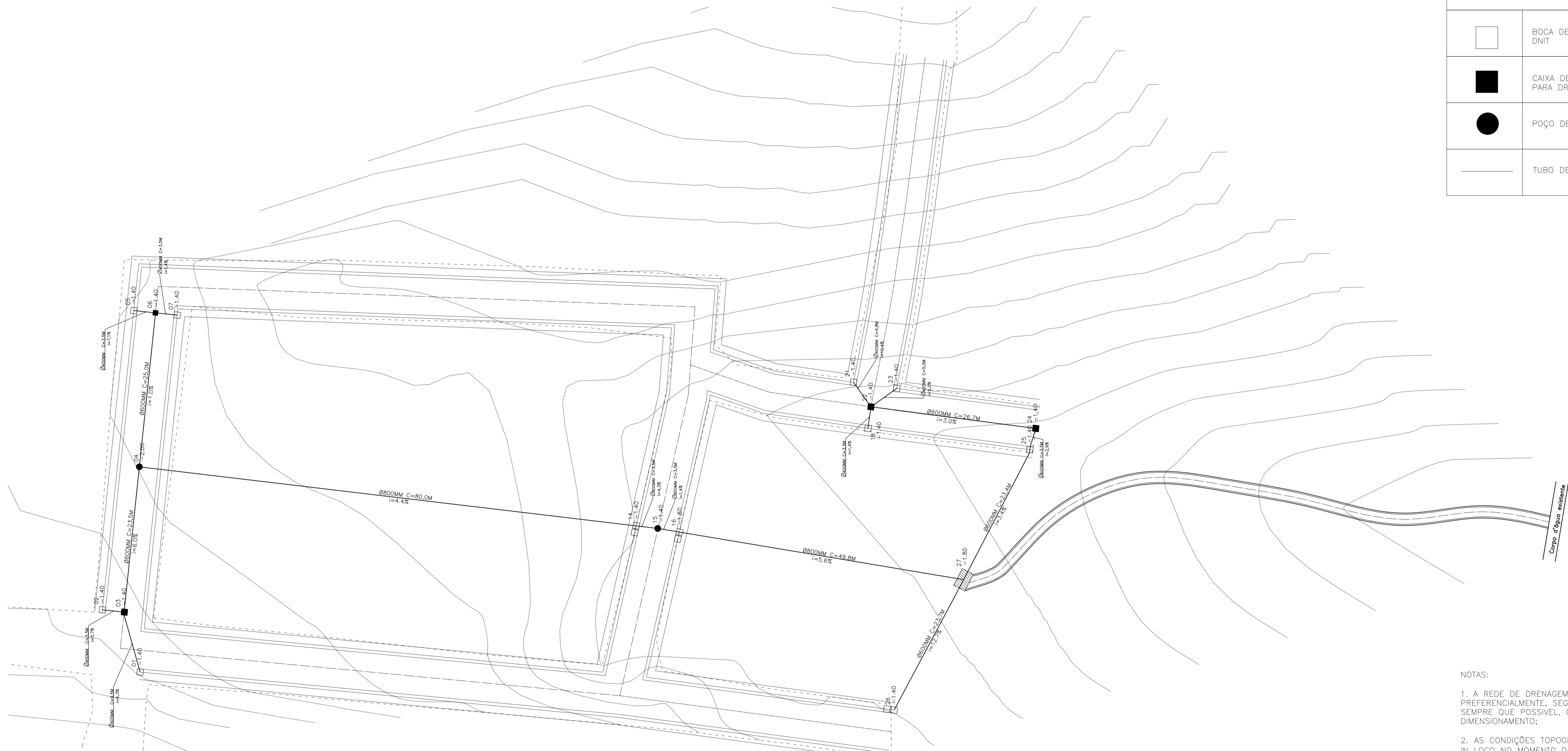


LEGENDA DO SISTEMA DE DRENAGEM PLUVIAL	
	BOCA DE LOBO SIMPLES, PADRÃO DNIT
	CAIXA DE LIGAÇÃO E PASSAGEM PARA DRENAGEM PLUVIAL
	POÇO DE VISITA
	TUBO DE CONCRETO



01 PLANTA DE IMPLANTAÇÃO DA REDE DE DRENAGEM PLUVIAL
ESC: 1/350

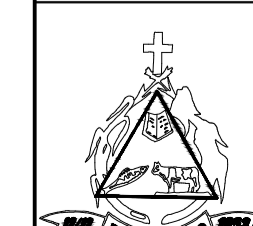
NOTAS:

- A REDE DE DRENAGEM PLUVIAL DEVERÁ, PREFERENCIALMENTE, SEGUIR A DECLIVIDADE DO TERRENO, SEMPRE QUE POSSÍVEL, COMO MOSTRA A TABELA DE DIMENSIONAMENTO;
- AS CONDIÇÕES TOPOGRÁFICAS DEVERÃO SER VERIFICADAS IN LOCO NO MOMENTO DA EXECUÇÃO E, CASO ALGUMA DAS ELEVAÇÕES TENHA SIDO ALTERADA POR CONDIÇÕES LOCAIS ATÉ O MOMENTO DA EXECUÇÃO, DEVE-SE CONSULTAR A PREFEITURA MUNICIPAL DE PIRACEMA-MG PARA QUE SE DECIDA QUAL SERÁ A DECLIVIDADE ADOTADA PARA O ASSENTAMENTO DA REDE DE DRENAGEM PLUVIAL.

TEMPO DE CONCENTRAÇÃO, EQUAÇÃO DE KIRPICH		
L	795,0	m
P	0,2073	min
tc*	129,3	min
tc	2,16	h
CÁLCULO DA INTENSIDADE DE PROJETO PELAS RELAÇÕES DO SECUNDO PRINHEIRO (1987)		
T	50	anos
t	2,16	hora
Partial	1500,0	mm
V	1,613	
I	41,0	mm/h
VAZÃO DE PROJETO, MÉTODO RACIONAL		
c	0,80	
I	41,0	mm/h
A	0,208	km²
Q	1,895	m³/s
DIMENSIONAMENTO DO DIÂMETRO DE TUBOS DE CONCRETO PARA DRENAGEM PLUVIAL, SEGUNDO BAPTISTA E LARA (2016)		
Material	concreto	0,013
Declividade	4,23%	
yD	0,80	
GxOp	0,98	
Gx	1895,11	litros/seg
Op	1823,79	litros/seg
D*	73,19	cm
ADOTAR:		
D	80,0	cm

DIMENSIONAMENTO DA REDE DE DRENAGEM PLUVIAL - PROFUNDIDADE DA TUBULAÇÃO DA REDE														
Trecho		Extensão	Singularidades a montante	Cota terreno		Declividade do terreno	Diâmetro	Prof. Coletor		Declividade do coletor	Singularidades jusante	Prof. Singularidades jusante	Cota do coletor	
Montante	Jusante			Montante	Jusante			Montante	Jusante				Montante	Jusante
01	03	9,5	01	100,00	99,40	6,3%	40	1,40	1,40	6,3%	03	1,40	98,60	98,00
02	03	3,5	02	99,60	99,40	5,7%	40	1,40	1,40	5,7%	03	1,40	98,20	98,00
03	04	23,5	03	99,40	98,00	6,0%	60	1,40	1,40	6,0%	04	2,00	98,00	96,60
05	06	3,5	05	97,90	97,65	7,1%	40	1,40	1,40	7,1%	06	1,40	96,50	96,25
07	06	3,5	07	97,30	97,65	-10,0%	40	1,00	1,40	1,4%	06	1,40	96,30	96,25
06	04	25,0	06	97,65	98,00	-1,4%	60	1,40	2,00	1,0%	04	2,00	96,25	96,00
04	09	41,0	04	98,00	96,80	2,9%	80	2,00	1,40	1,5%	09	1,40	96,00	95,40
09	14	39,0	09	96,80	94,00	7,2%	80	1,40	1,40	7,2%	14	1,40	95,40	92,60
14	15	3,5	14	94,00	93,85	4,3%	80	1,40	1,40	4,3%	15	1,40	92,60	92,45
15	16	3,5	15	93,85	93,80	1,4%	80	1,40	1,40	1,4%	16	1,40	92,45	92,40
16	27	49,8	16	93,80	91,00	5,6%	80	1,40	1,40	5,6%	27	1,40	92,40	89,60
26	27	23,7	26	94,00	91,00	12,7%	60	1,40	1,40	12,7%	27	1,40	92,60	89,60
21	22	4,8	21	93,20	92,70	10,4%	40	1,40	1,40	10,4%	22	1,80	91,80	91,30
23	22	5,0	23	92,95	92,70	5,0%	40	1,40	1,40	5,0%	22	1,80	91,55	91,30
18	22	3,5	18	92,50	92,70	-5,7%	40	1,40	1,80	5,7%	22	1,80	91,10	90,90
22	24	26,7	22	92,70	91,90	3,0%	60	1,80	1,40	1,5%	24	1,40	90,90	90,50
24	25	3,5	24	91,90	91,80	2,9%	60	1,40	1,40	2,9%	25	1,40	90,50	90,40
25	27	23,4	25	91,80	91,00	3,4%	60	1,40	1,40	3,4%	27	1,40	90,40	89,60

ENDEREÇO DA OBRA					
LOGRADOURO:	NÚMERO:	BAIRRO:	COMPL:	CIDADE:	UF:
RUA MARIA DOLORES DE OLIVEIRA	-	Nº SRº DO ROSÁRIO	-	PIRACEMA	MG
PROJETO					
01	28/11/2017	DJAP	ADEQUAÇÕES NA REDE DE MICRODRENAGEM		
0A	30/10/2017	DJAP	EMIÇÃO INICIAL		
REVISÃO	DATA	AUTOR	DESCRIÇÃO		
IDENTIFICAÇÃO: CPT-1714-GEO-PL-01-A1			ÁREA: -		
TÍTULO: CALÇAMENTO EM PEDRAS GRANULÍFICAS EM DIVERSAS RUAS DE PIRACEMA-MG			USO: INFRAESTRUTURA		
CONTEÚDO: PLANTA DE IMPLANTAÇÃO DA REDE DE DRENAGEM PLUVIAL			DATA: 28/09/2017		
			ESCALA: INDICADA		
RESPONSÁVEIS					
PROPRIETÁRIO:			CNPJ: 17.980.392/0001-03		
PREFEITURA MUNICIPAL DE PIRACEMA-MG					
RESPONSÁVEL TÉCNICO:			CREAMG: 201.765/D		
DOUGLAS JUNIO ALCANTARA PENA					
COMO RT DECLARO QUE O PROJETO ORA APRESENTADO ATENDE A LEGISLAÇÃO VIGENTE.					



TIPO: NOME ARQUIVO: CPT-GEO-PL-01
FOLHA: 01/05